



Tuag at Ragoriaeth
Towards Excellence

GRANT DATBLYGU DISGYBLION AR GYFER DYSGWYR SY'N DERBYN AC ARFERAI DDERBYN GOFAL.

GwE - Canllawiau a ffuflen gais GwE

Llywodraeth Cymru

“Pwrpas y cyllid yw dod â manteision hirdymor ar ddeilliannau i blant difreintiedig.”

Williams Sharon (GwE)
sharonwilliams@gwegogledd.cymru

GRANT DATBLYGU DISGYBLION AR GYFER DYSGWYR SY'N DERBYN GOFAL A DYSGWYR A ARFERAI DDERBYN GOFAL (3-15).

Canllawiau'r Grant

Ebrill 2018- Mawrth 2019

1. Cyflwyniad:

Pwrpas cyllid y Grant Datblygu Disgyblion yw cael effaith hirdymor ar ddeilliannau plant sy'n derbyn gofal, neu a arferai dderbyn gofal. GwE, sef Consortia Addysg Gogledd Cymru, a fydd yn gyfrifol am waith gweinyddu a chydlynu cyffredinol y grant.

Bydd y ddogfen hon yn nodi canllawiau'r grant ar gyfer y Grant Datblygu Disgyblion (PDG) i blant sy'n derbyn gofal/a arferai dderbyn gofal ar draws y rhanbarth. Caiff y ddogfen hon ei dosbarthu i uwch swyddogion, cydgysylltwyr Addysg Plant sy'n Derbyn Gofal y chwe awdurdod lleol, ysgolion ac uwch swyddogion GwE, yn ogystal ag aelodau'r grŵp Sicrhau Ansawdd Strategol Rhanbarthol. Ni rennir y ddogfen hon gydag unrhyw sefydliadau nag unigolion a allai fod yn gcontractwyr i'r grant.

2. Gweledigaeth ac Amcanion GwE:

Prif flaenoriaeth GwE yw cefnogi Awdurdodau Lleol ac Ysgolion i godi cyrhaeddiad, cyflawniad ac ymroddiad addysgol plant sy'n derbyn gofal/a arferai dderbyn gofal ar draws y rhanbarth, drwy ddarparu rhaglen bartneriaeth a fydd yn:

- Cyrraedd dysgwyr, ac wrth law iddynt
- Ennyn Brwdfrydedd a Chymell
- Canoli ar y plentyn/person ifanc
- Hyblyg ac unigryw o ran cefnogaeth a darpariaeth
- Canolbwyntio ar bontio a dilyniant (Blwyddyn 6/ôl-16)
- Seiliedig ar weithio mewn partneriaeth, fel rhanbarth, ond gan roi sylw i anghenion lleol.

3. Canllawiau:

Yn 2018, bydd y grant yn parhau i gael ei ddal yn ganolog ond, gellir clustnodi canran ohono i glwstwr ar sail un cais fesul clwstwr, yn ystod y flwyddyn ariannol. Er hynny, bydd hyblygrwydd yn ystod y cyfnod gweithredu cychwynnol.

4. Dysgwyr sy'n gymwys:

Dysgwyr 3 i 15 oed sy'n byw, ac yn cael eu haddysg, yng Ngogledd Cymru. (Mae 'cael eu haddysg' yn cyfeirio at leoliadau blynyddoedd cynnar a gynhelir, a nas cynhelir, yn ogystal ag addysg heblaw yn yr ysgol) sydd:

1. Yn Derbyn Gofal ar hyn o bryd

Neu

2. A arferai dderbyn gofal, ac efo'r gorchmynion llys canlynol

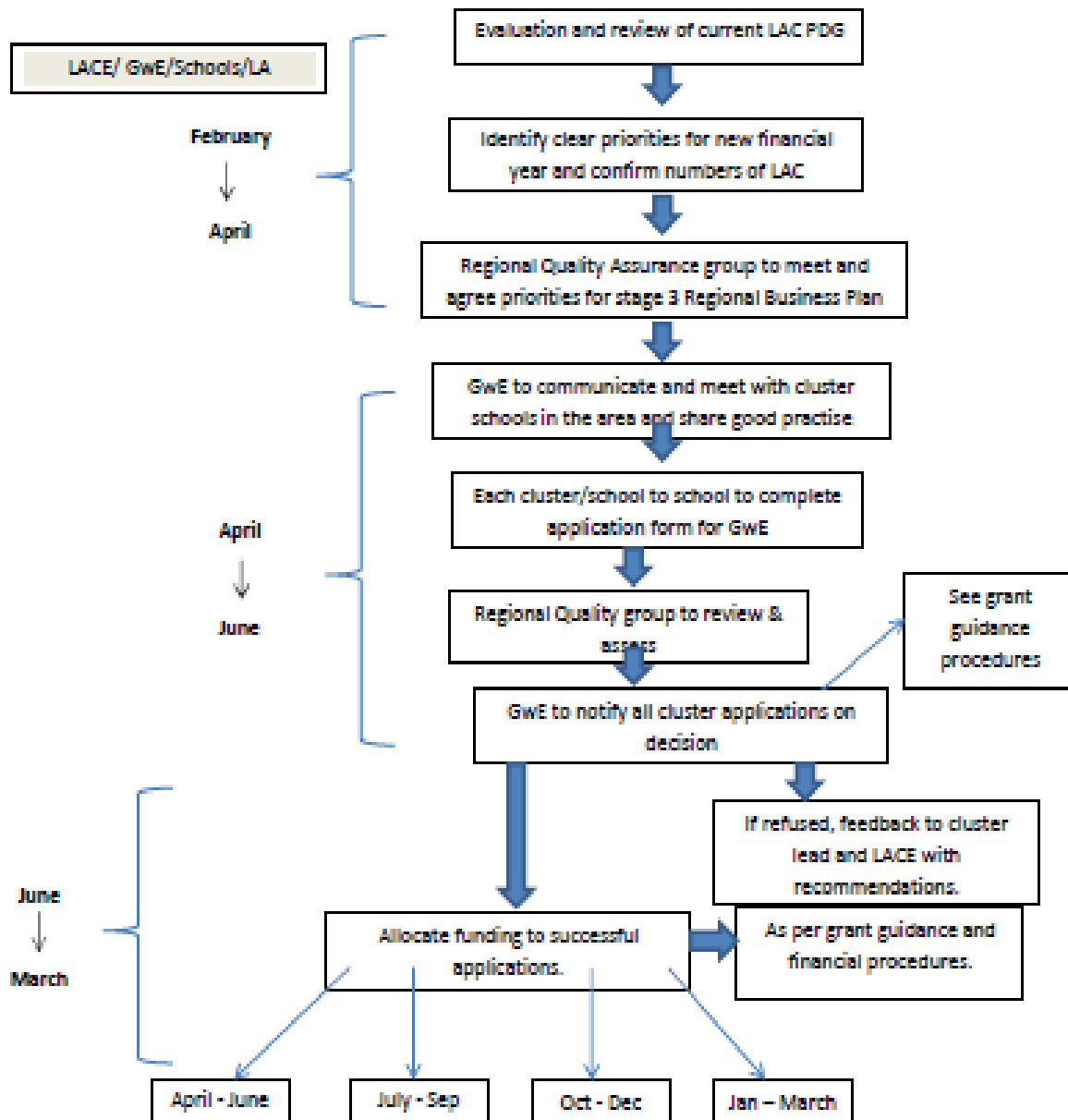
- Gorchymyn Mabwysiadu
- Gorchymyn Gwarchodaeth Arbennig

- Gorchymyn Trefniant Plentyn
- Gorchymyn Preswyllo

Yn ôl canllawiau Llywodraeth Cymru - bydd modd i'r consortia ddatblygu a gweithredu ymyriadau sy'n cael effaith llesol **ar bob plentyn**, ond disgwylir iddynt fod yn fwy buddiol i blant sy'n derbyn gofal, neu a arferai dderbyn gofal.

5. Model cais am gyllid;

Grant Guidance Model – LAC



Bydd y grŵp yn adolygu ac yn cymeradwyo pob cais, yn awdurdodi unrhyw wyro sy'n fwy, neu sy'n argoeli i fod yn fwy, yn monitro cynnydd a chymeradwyo pob cam ar ôl iddo gael ei gwblhau, ac yn rhoi'r awdurdod i ddechrau ar y cam nesaf. Byddant yn gweithredu'r meini prawf canlynol wrth adolygu pob cais:

	Dim tystiolaeth	Tystiolaeth Foddhaol	Tystiolaeth Dda
Meini Prawf	Coch	Melyngoch	Gwyrdd
Rhaid i bob cais ddangos tystiolaeth o weithio fel clwstwr ac/neu ysgol i ysgol.			
Rhaid i bob cais ddangos tystiolaeth o ymyriadau ychwanegol nad ydynt ar gael ar hyn o bryd drwy'r ddarpariaeth statudol.			
1:1 rhaid i'r gefnogaeth a'r ddarpariaeth unigryw i ddysgwyr ddangos sut y defnyddir y cyllid, a'r effaith ar gyrhaeddiad ac ymroddiad dysgwyr.			
Ni ddefnyddir y grant i gynnal na datblygu rolau statudol ac/neu ddarpariaeth megis athro dynodedig/Cydgysylltydd Addysg Plant sy'n Derbyn Gofal/cyllid ADY.			
Rhaid i bob ymyrraeth gefnogi deilliannau addysg gwell i'r grŵp hwn o ddysgwyr.			
Bydd angen i bob cais ddangos cynaliadwyedd tu hwnt i oes y grant.			
Ni ddyrennir cyllid i ALL/clystyrau/ysgolion oni bai bod systemau a chynlluniau cadarn wedi'u cytuno, a'u bod yn gyson â dull y rhanbarth.			
Rhaid i geisiadau anelu i roi sylw i o leiaf dau o'r meysydd allweddol hyn: <ul style="list-style-type: none"> B1 - Codi Cyrhaeddiad B2 - Gwella Presenoldeb B3 - Lleihau Gwaharddiadau B4 - Targedu dull Ymyrraeth Gynnar, gyda phwyslais ar CA3. B5 - Targedu Gofalwyr Maeth, ymroddiad rhieni o fewn y gymuned i gau'r bwlch cyrhaeddiad. B6 - Cynyddu nifer y plant sydd wedi'u mabwysiadu sy'n defnyddio cefnogaeth a darpariaeth y Grant Datblygu Disgyblion. B7 - Cynyddu'r cymorth ar gyfer lles emosiynol, iechyd meddwl, a chydnerth B8 - Datblygu systemau diagnostig a thracio priodol. B9 - Cynllunio trosglwyddiad blwyddyn 6/7 ac/neu Flwyddyn 11/ôl-16. 			

B10 - Datblygu'r agweddau Dysgu ac Addysgu drwy ddatblygiad proffesiynol a hyfforddiant.			
--	--	--	--

7. Canllawiau ar wneud Cais:

Bydd angen i ffurflen gais pob clwstwr ddangos y cyswllt gyda'r elfennau cyllido allweddol hyn:

Elfennau Cyllido	Enghreifftiau
1:1 cefnogaeth a darpariaeth unigryw i ddysgwyr	<p>Rhaid i unrhyw gefnogaeth/ymyrraeth unigol gael ei monitro a'i gwerthuso gan bob ysgol/clwstwr: Gallai adnoddau ychwanegol gynnwys:</p> <ul style="list-style-type: none"> • Therapi ac ymyriadau ar sail unigol neu mewn grŵp bach, nad ydynt ar gael ar hyn o bryd drwy'r ddarpariaeth statudol. Gall hyn gynnwys - therapi chwarae, therapi ceffylau, cwnsela ychwanegol, rheoli ymddygiad, ymyriadau dysgu i'r teulu, cyrsiau byr, therapi cerdd, cefnogaeth astudio pellach, addysgu ychwanegol drwy gymorth un i un mewn meysydd penodol o'r cwricwlwm a phrofion cenedlaethol, cymwysterau ychwanegol, cefnogaeth llythrennedd a rhifedd, rhyngweithio cymdeithasol a chymorth sgiliau bywyd, ymyriadau iaith a lleferydd, cymorth iechyd meddwl a lles.
Datblygiad Proffesiynol a Hyfforddiant	<p>Mae'r adran hon yn cyfeirio at yr agweddau Dysgu ac Addysgu all gynnwys hyfforddiant ysgol gyfan, grwpiau o staff ac/neu unigolion targed ac allweddol. Gall yr elfen hon hefyd gynnwys yr agweddau hyfforddi ac ysgolion yn cefnogi'r naill a'r llall. Gall hyfforddiant gynnwys:</p> <ul style="list-style-type: none"> • THRIVE • ELSA • Anogaeth • Ymwybyddiaeth ofalgar (<i>Mindfulness</i>) • Braveheart • Ysgolion a chymunedau sy'n ymwybodol o Ymlyniad a Thrawma • Ymgysylltu â'r teulu.
Adnoddau	<p>Cyfeiria hyn at ddarnau bach o gyfarpar neu ddarpariaeth sy'n angenrheidiol i gyflawni elfen benodol. Enghreifftiau o opsiynau posibl:</p> <ul style="list-style-type: none"> • Canllawiau adolygu • Meddalwedd cyfrifiadurol • Trwyddedau i gynlluniau • Pecyn adnoddau i ofalwyr • Gweithgareddau/gemau

	<ul style="list-style-type: none"> • Deunyddiau hyfforddiant • Cwricwlwm ychwanegol • Lego • Llyfrau
Cydnabyddiaeth Ariannol a Rhyddhau Staff	<p>Ni ellir defnyddio hyn i ddisodli rolau a dyletswyddau statudol yr ysgol/ALI Er hynny, gellir ei ddefnyddio ar gyfer:</p> <ul style="list-style-type: none"> • Penodi staff ychwanegol i adeiladu cynhwysedd a chefnogi ymyriadau allweddol i ddysgwyr sy'n derbyn gofal - Gweithiwr Allweddol/Gweithiwr Ymgysylltu. • Mentoriaid Plant sy'n Derbyn Gofal • Ymyriadau Teulu • Rhannu a datblygu gweithio mewn clwstwr • Rhyddhau o'r dosbarth i gyflawni dyletswyddau sy'n rhan o'r project • Rhyddhau athro dynodedig i gefnogi ysgolion eraill • Hyfforddi aelodau staff eraill ar draws y clwstwr • Ymweld ag ysgolion/clystyrau i rannu arferion da • Cefnogaeth gyda phlant sy'n derbyn addysg heblaw yn yr ysgol
Ailstrwythuro staff a datblygu dulliau gweithio newydd.	<p>Fel uchod, ond gallai hefyd gynnwys:</p> <ul style="list-style-type: none"> • Trefnu projectau ar sail clwstwr ac ysgol ar iechyd meddwl a lles. • Gweithwyr teulu • Projectau Minecraft • Projectau pontio • Elfennau Ymyrraeth Gynnar • Dulliau Darllen/Ysgrifennu - Letter box • Mentora cyfoedion • Hyfforddi • Meddylfryd o dwf/seicoleg ystum y corff

Beth na fydd y grant yn gyllido:

Cefnogaeth a darpariaeth statudol - sef gwasanaethau presennol neu hawliau statudol e.e. Rôl Cydgysylltwyr Addysg Plant sy'n Derbyn Gofal/Darpariaeth ADY/AAA/darpariaeth Gwasanaeth Cymdeithasol.



**FFURFLEN GAIS GRANT DATBLYGU DISGYBLION AR GYFER DYSGWYR SY'N DERBYN GOFAL AC A
ARFERAI DDERBYN GOFAL (3-15) 2017-18.**

Ardal Awdurdod Lleol	
Ysgolion Clwstwr / Clwstwr	
Ysgol i ysgol	
Prif Fanylion Cyswllt	
Dyddiad y cais	
Cyfanswm grant y gofynnir amdano	

1. Trosolwg - Rhwch drosolwg byr o'r project/ymyrraeth a gynigir:

2. Deilliannau ac Effaith - Sut ydych chi'n bwriadu gwella deilliannau addysgol i ddysgwyr a mesur effaith?

3. Gweithgaredd – Defnyddiwch y 5 opsiwn hyn i ddangos y math o gyllid y gofynnir amdano:

1:1 cefnogaeth a darpariaeth unigryw i ddysgwyr	
Datblygiad Proffesiynol a Hyfforddiant	
Adnoddau	
Cydnabyddiaeth Ariannol a Rhyddhau Staff	
Ailstrwythuro staff a dulliau peilot.	
4. Cynaliadwyedd - nodwch sut y gellir datblygu'r ymyrraeth hon, a'i chynnal, tu hwnt i oes y grant:	
5. Unrhyw wybodaeth berthnasol arall:	

Llofnod:

Dyddiad:

Cymeradwyo gan Uwch Dim Reoli:

Llofnod:

Dyddiad:



Dylid anfon pob cais grant yn uniongyrchol at **Sharon Williams yn GwE** - gofynnir i chi hefyd gynnwys Cydgysylltydd Plant sy'n Derbyn Gofal eich awdurdod lleol, gweler yr wybodaeth isod.

Sefydliad	Cyswllt
GwE – Sharon Williams, Cydlynnydd Arweiniol Plant sy'n Derbyn Gofal/Ymgynghorydd Llesiant Rhanbarthol GwE	sharonwilliams@gwegogledd.cymru 07580806647
ALI Gwynedd - Gwern Ap Rhisiart	GwernApRhisiart@gwynedd.llyw.cymru
ALI Ynys Môn - Heulwen Owen	HeulwenOwen@ynysmon.gov.uk
ALI Conwy - Eilir Jones	Eilir.Jones@conwy.gov.uk
ALI Sir Ddinbych - Kathryn Packer	kathryn.packer@denbighshire.gov.uk
ALI Fflint - Gwenan Roberts	gwenan.roberts@flintshire.gov.uk
ALI Wrecsam - Chris Moore	Chris.Moore@wrexham.gov.uk

At ddefnydd mewnol yn unig:

Dyddiad y Grŵp Sicrhau Ansawdd Rhanbarthol	
Cymeradwywyd y cais/angen rhagor o wybodaeth/gwrthodwyd	
Dyddiad adrodd yn ôl i'r person cyswllt:	
Nifer PMG o fewn y Clwstwr / Ysgol	
Cyfanswm y grant a ddyrannwyd:	
Dull monitro ac atebolrwydd	