



Consortia Gwella Ysgolion Rhanbarthol
Regional School Improvement Consortia

Dysgu Proffesiynol i ddatblygu Arweinwyr sy'n Ysbrydoli yng Nghymru

2020/21



**Leadership
Development**



Dysgu Proffesiynol i ddatblygu Arweinwyr sy'n Ysbrydoli yng Nghymru

“Er mwyn cyflawni cenhadaeth ein cenedl o ddiwygio addysg, mae ar Gymru angen arweinwyr sy'n ysbrydoli ac sydd wedi'u paratoi a'u cefnogi'n dda i arwain eu sefydliadau drwy'n newidiadau sydd ar droed”

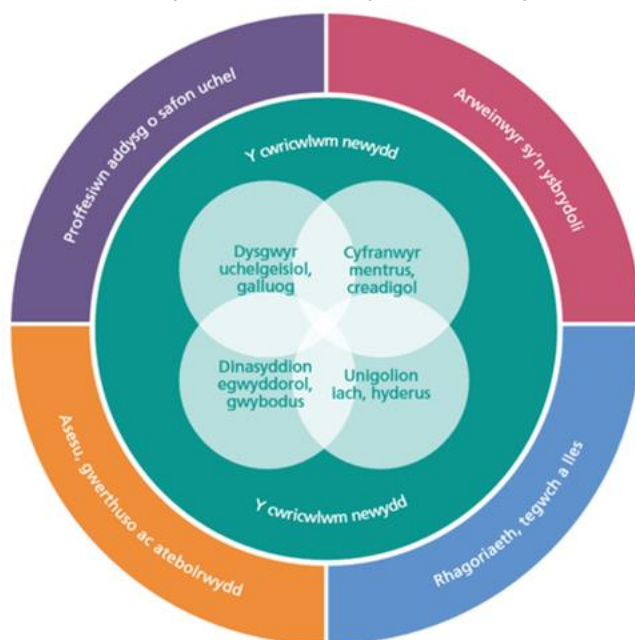
Kirsty Williams

Pam mae angen Rhaglen Dysgu Proffesiynol ar gyfer pob arweinydd yng Nghymru?

Ar hyn o bryd, mae cyfres o ddiwygiadau amrywiol, ond integredig, yn cael eu cyflwyno yng Nghymru, a gallai'r rhain drawsnewid y dirwedd addysg. Mewn cyfnod o newid mor sylweddol, mae'n hanfodol bob pob arweinydd yn cael cyfle i gydweithio i wneud synnwyr o'r modd y bydd y newidiadau hyn yn effeithio ar eu rôl a'r modd y gall ysgolion elwa fwyaf o'r diwygiadau hyn er budd eu dysgwyr. Mae'r rhaglenni arweinyddiaeth trawsranbarthol wedi'u cynllunio i roi'r cyfle hwn iddynt.

Rhaglenni Dysgu Proffesiynol Integredig i Arweinwyr

Prif ffocws ein holl raglenni dysgu proffesiynol i arweinwyr yw sicrhau eu bod yn datblygu fel arweinwyr unigol i gydweithio i godi safonau. Mae'r holl raglenni arweinyddiaeth yn cydnabod ei bod yn bwysig ein bod yn datblygu proffesiwn addysg o safon drwy Gymru ac, o ganlyniad, ein bod yn creu cysylltiadau rhwng pob agwedd ar y rhaglen diwygio addysg. Rhaid sicrhau eu bod yn cyd-fynd â rhaglen dysgu proffesiynol Cwricwlwm Cenedlaethol Cymru 2022, ac yn ystyried y model ar gyfer Ysgolion fel Sefydliadau sy'n Dysgu, y Safonau Proffesiynol ar gyfer Addysgu ac Arweinyddiaeth a'n hymrwymiad cyffredin i'r rhaglen Rhagoriaeth, Tegwch a Llesiant.



Yng Nghymru, mae angen arweinwyr sy'n ysbrydoli ac sy'n cydweithio, ac sydd hefyd yn ymrwymedig i godi safonau a lleihau'r bwlch cyrhaeddiad

Cenhadaeth genedlaethol 2017

Sut y bydd y Dysgu Proffesiynol yn cael ei drefnu?

Bydd y Dysgu Proffesiynol yn cael ei drefnu yn ôl cerrig milltir arweinyddiaeth, i sicrhau bod y cynnwys yn cael ei addasu'n briodol i rymuso ymarferwyr mewn rolau penodol. Mae cyfres gyffredin o raglenni ac adnoddau dysgu proffesiynol wedi'u datblygu'n genedlaethol, a hynny drwy broses o gyd-ddatblygu rhwng ysgolion, consortia rhanbarthol a sefydliadau Addysg Uwch. Caiff yr holl raglenni eu darparu am ddim i bawb sydd am fanteisio arnynt a byddant ar gael fel rhaglenni e-ddysgu ar lwyfan Hwb. Mae'n bosibl y bydd rhanbarthau am amrywio'r ffordd y caiff rhai o'r rhaglenni dysgu proffesiynol eu cyflwyno.

Beth sy'n cael ei gynnig i arweinwyr?

Mae rhaglen datblygu arweinyddiaeth gynhwysfawr yn cael ei chynnig i bob arweinydd yng Nghymru ac mae'n cyd-fynd â Llwybr Datblygu Arweinyddiaeth Llywodraeth Cymru fel y gwelir isod, ac eithrio Arweinwyr System, ar hyn o bryd.



Mae'r rhaglenni cenedlaethol sydd ar gael i arweinwyr ar hyn o bryd yn cynnwys:

- i. Rhaglen Genedlaethol i Ddatblygu Arweinyddiaeth Ganol*
- ii. Rhaglen Datblygu Uwch Arweinydd (o Ionawr 2021)
- iii. Rhaglen Datblygu Darpar Bennaethiaid (Paratoi at CPCP) *
- iv. Rhaglen i Bennaethiaid Newydd eu Penodi neu Bennaethiaid Dros Dro *
- v. Rhaglen Pennaethiaid Profiadol *



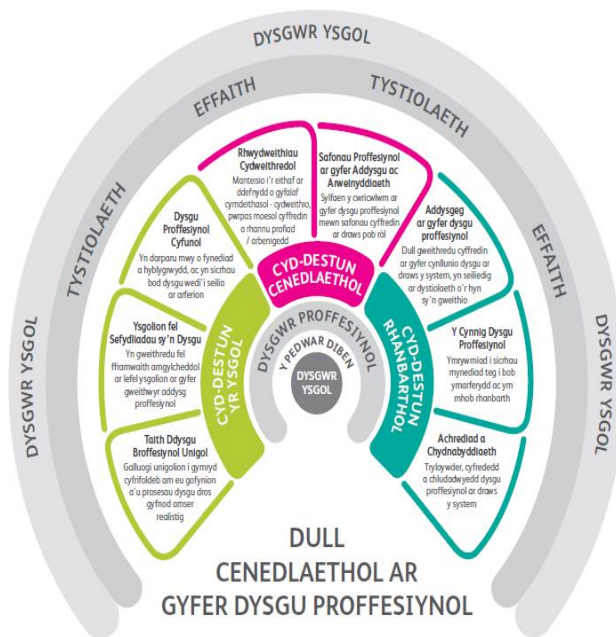
* Rhaglenni cenedlaethol yw'r rhain yn awr ac maent wedi'u cymeradwyo'n swyddogol gan yr Academi Genedlaethol Arweinyddiaeth Addysgol.

Mae system hunanwella yn un lle mae arweinwyr ysgolion ac athrawon yn meddu ar y sgiliau, y gallu a'r ymrwymiad i ddysgu'n barhaus a gwella eu hymarfer fel bod pob plentyn yn cyflawni ei botensial ac yn barod am fywyd mewn byd cynyddol gymhleth

Cenhadaeth Genedlaethol 2017

Beth fydd y rhaglen datblygu arweinyddiaeth yn ei gynnwys?

Mae'r holl raglenni wedi'u seilio ar y dull cenedlaethol o ddysgu'n broffesiynol, sy'n cynnwys:



- Dysgu ar y cyd er mwyn datblygu ar y cyd fel cymheiriaid
- Myfyrio ar arfer drwy gymwyso'r hyn a ddysgwyd yn y gweithdai ar ôl dychwelyd i'r ysgol
- Hyfforddi a mentora drwy Hyfforddwr Arweinyddiaeth
- Defnyddio'r data a'r dystiolaeth berthnasol yng nghyd-destun y rhaglen.
- Dull dysgu proffesiynol cyfunol sy'n cynnwys sesiynau dysgu proffesiynol yn ogystal â rhaglenni e-ddysgu
- Rhaglen sy'n seiliedig ar egwyddorion sefydliadau dysgu effeithiol

Cerrig milltir Arweinyddiaeth a diben Dysgu Proffesiynol	Crynodeb o'r rhaglen Dysgu Proffesiynol
<p>Arweinwyr canol</p> <p>Mae'r rhaglen yn hyrwyddo arweinyddiaeth hynod effeithiol drwy broses hunanwerthuso a myfyrio, drwy archwilio'r berthynas rhwng arweinyddiaeth, ysgolion llwyddiannus a'r gymuned ehangach.</p> <p>Fel rhan o'r continwmm dysgu proffesiynol, bydd cyfranogwyr, drwy'r rhaglen hon yn:</p> <ul style="list-style-type: none"> • datblygu dealltwriaeth o'u rôl • datblygu ymhellach eu dealltwriaeth o'r rhaglen ddiwygio genedlaethol • datblygu eu harfer o fewn y safonau arweinyddiaeth ffurfiol • paratoi i ymgysylltu'n effeithiol ag elfennau penodol o wybodaeth a sgiliau arbenigol; meysydd dysgu a phrofiad, ADY, y Gymraeg, ysgolion ffydd, ysgolion bach etc. 	<p>Bydd y rhaglen ddatblygu hon yn cynnwys:</p> <p>Modiwl 1 Beth yw Arweinyddiaeth Ganol yn y cyd-destun presennol? – gan gynnwys safonau, y Genhadaeth Genedlaethol, Ysgolion fel Sefydliadau sy'n Dysgu.</p> <p>Modiwl 2 Addysgeg flaenllaw, addysgu a dysgu effeithiol – gan gynnwys dulliau monitro effeithiol a dadansoddi canlyniadau monitro. Atebolrwydd, rolau a'u cyfrifoldebau nhw ac eraill.</p> <p>Modiwl 3 Rheoli; strategaethau, strwythurau a systemau. Gan gynnwys cynllunio i wella a rheoli adnoddau ariannol ac adnoddau dynol.</p> <p>Modiwl 4 Cyflawni rhagor drwy gydweithredu'n effeithiol. Gan gynnwys llesiant, ymwneud â'r holl randdeiliaid ac asiantaethau allanol a chydweithio'n effeithiol â nhw.</p> <p>Modiwl 5 Gwerthuso'r rhaglen a'i heffaith. Y cyfranogwyr i roi cyflwyniad i'w cymheiriaid yn dangos sut y maent wedi datblygu fel arweinydd a sut mae'r camau y maent wedi'u cymryd wedi effeithio ar safonau.</p>
<p>Uwch Arweinwyr</p> <p>Mae'r rhaglen hon ar gyfer arweinwyr sydd â chyfrifoldeb cyffredinol dros agwedd ar arweinyddiaeth ar draws sefydliad. Mae hyn yn cynnwys uwch arweinwyr cwricwlwm/bugeiliol ac aelodau o uwch-dîm arweinyddiaeth, fel dirprwy benaethiaid neu benaethiaid cynorthwyol.</p> <p>Mae'n cynnwys pum modiwl sy'n galluogi'r cyfranogwyr i fyfyrion ar eu heffeithiolrwydd unigol fel arweinwyr.</p> <p>Bydd y cyfranogwyr yn gweithio'n unigol a gyda'i gilydd fel arweinwyr sefydliadau dysgu. Rhaglen genedlaethol yw hon sydd wedi'i chydgylltu gan gonsortia rhanbarthol, a defnyddir partneriaid darparu amrywiol, mewn cydweithrediad ag Awdurdodau Lleol.</p>	<p>Modiwl 1 - Gwerthoedd ac Ymagweddau, Hunanfyfyrion Cyflwyniad i'r rhaglen; Darlun cenedlaethol; Hunanfyfyrion (ASA); Beth yw uwch-arweinyddiaeth; Rôl uwch-arweinydd; Arweinyddiaeth v Rheolaeth; Arddulliau gwahanol o arweinyddiaeth; Deallusrwydd emosiynol a llesiant Tasg ryngsesiynol - Beth yw eich gweledigaeth a'ch trosolwg strategol?</p> <p>Modiwl 2 - Cydweithio ag eraill Adborth o'r dasg ryngsesiynol, rhannu gweledigaeth gyda grŵp yr Ymddiriedolaeth; Arwain staff; Datblygu timau effeithiol; Dysgu proffesiynol ; Arloesi; Ymholi proffesiynol; Ei fapio i mewn i'r weledigaeth; Beth yw natur gwerthuso ar draws yr ysgol?</p> <p>Modiwl 3 - Hyfforddi a Mentora Hanner diwrnod ar gyfer sgiliau hyfforddi a mentora; Adborth yn cynnwys sgysiaid heriol; Systemau effeithiol ar gyfer Rheoli Personél</p> <p>Modiwl 4 – Addysgeg Addysgu a Dysgu; Beth yw rhagoriaeth?; Rôl yr uwch arweinydd wrth addysgu a dysgu; Data mewnol; Sicrwydd ansawdd, monitro a gwerthuso; Creu diwylliant o addysgu a Dysgu; Diwygio cwricwlwm Uwch Arweinwyr Llywodraeth Cymru - rheoli newid</p> <p>Modiwl 5 – Cydweithredu Cydweithredu ag ysgolion eraill, clystyrau, asiantaethau allanol; Gwneud defnydd effeithiol o adnoddau; Gwneud defnydd da o'r gyllideb; Astudiaeth achos (i'w gyflwyno yn sesiwn 1 – Tasg Profiad Arweinyddiaeth – TPA)</p>

<p>Darpar Benaethiaid</p> <p>Rhaglen ar gyfer darpar benaethiaid i'w paratoi nhw i gael eu hasesu fel rhan o'r Cymhwyster Proffesiynol Cenedlaethol Penaethiaid (CPCP). Rhaglen pum modiwl yw hon, a chaiff ei chyflwyno dros dri thymor a thros ddwy flynedd academaidd, o ddechrau tymor y gwanwyn tan ddiwedd tymor yr hydref.</p>	<p>Modiwl 1 – Gwneud gwahaniaeth</p> <ul style="list-style-type: none"> • Trosolwg o'r Rhaglen gan gynnwys rôl yr Hyfforddwr Arweinyddiaeth a rhwydweithio • Rôl y Pennaeth • Ble'r ydym ni – y cyd-destun addysg yng Nghymru • Gweledigaeth – beth yw'ch gweledigaeth? Datblygu gweledigaeth gyffredin. • Cynlluniau a Phrosesau Strategol – Adroddiad Hunanwerthuso a Chynllun Datblygu Ysgol • Profiad o arwain <p>Modiwl Datblygu 2 – Arweinyddiaeth (i)</p> <ul style="list-style-type: none"> • Beth yw arweinyddiaeth effeithiol? • Pa fath o arweinydd ydw i? • Timau effeithiol • Adnoddau dynol <p>Modiwl Datblygu 3 – Arweinyddiaeth (ii)</p> <ul style="list-style-type: none"> • Arddulliau arwain – cydweithredol, gwasgareddig • Trawsfurfiol, addasu i sefyllfaoedd gwahanol • Rheoli newid • Iechyd a diogelwch <p>Modiwl Datblygu 4 – Addysgeg Flaenllaw</p> <ul style="list-style-type: none"> • Rôl y Pennaeth ym maes Addysgu a Dysgu • Sicrhau Ansawdd • Defnyddio data • Mesur a chofnodi effaith • Rheoli adnoddau gan gynnwys cyllid <p>Modiwl Datblygu 5 – Datblygu gweithlu'r ysgol yn effeithiol</p> <ul style="list-style-type: none"> • Ysgolion fel sefydliadau sy'n dysgu • Cynnal diwylliant cydweithredol yn yr ysgol a'r tu hwnt iddi • Helpu eraill i dyfu • Datblygu ac arwain diwylliant o arloesedd • Atebolrwydd yr arweinydd ac eraill gan gynnwys datblygu trefniadau llywodraethu effeithiol • Diogelu <p>Ar ôl y Rhaglen</p> <ul style="list-style-type: none"> • Ailystyried trefniadau hunanadolygu arweinyddiaeth • Penderfynu a yw'r ymgeiswyr yn barod ar gyfer CPCP
<p>Asesiad CPCP</p>	<p>Cymhwyster yw'r CPCP ac ni all NAEL ei gymeradwyo ond caiff ei drefnu'n genedlaethol o hyd</p>

<p>Penaethiaid newydd a phenaethiaid dros dro</p> <p>Mae'r rhaglen wedi'i chynllunio i helpu penaethiaid newydd i gael y wybodaeth sydd ei hangen arnynt i weithio'n effeithiol yn genedlaethol ac yn lleol. Cânt gyfle hefyd i ddatblygu fel unigolion gan ganolbwyntio ar y wybodaeth a'r sgiliau sydd eu hangen i fod yn Bennaeth llwyddiannus.</p>	<p>Mae'r rhaglen yn cynnwys tri cham:</p> <p>Cam 1: paratoi ar gyfer y rhaglen gan gynnwys y broses drosglwyddo ffurfiol a phroses 'hunan-ddadansoddi' unigol yn ôl Safonau Arweinyddiaeth Ffurfiol.</p> <p>Cam 2: Blwyddyn 1 fel pennaeth. Bydd hyn yn cynnwys rhaglen ddatblygu bum diwrnod yn canolbwyntio ar gael y wybodaeth leol sydd ei angen arnynt, a'r wybodaeth a'r sgiliau sydd eu hangen i ddatblygu eu hysgol fel sefydliad sy'n dysgu.</p> <p>Cam 3: Blwyddyn 2 fel pennaeth. Un diwrnod pan fydd y cyfranogwyr yn rhannu agwedd benodol ar eu trefniadau gwella ysgol a sut y maent yn meithrin gallu yn eu hysgolion.</p> <p>Bydd pob ymgeisydd yn cael Hyfforddwr Arweinyddiaeth a chânt hefyd fod yn rhan o grŵp cymheiriaid, yn cynorthwyo'i gilydd drwy gydol y rhaglen.</p>
<p>Penaethiaid Profiadol</p> <p>Mae'r rhaglen yn hyrwyddo arweinyddiaeth hynod effeithiol drwy broses hunanwerthuso a myfyrio, gan archwilio'r berthynas rhwng arweinyddiaeth, ysgolion llwyddiannus a'r gymuned ehangach.</p> <p>Bydd y cyfranogwyr yn:</p> <ul style="list-style-type: none"> • Ystyried eu harddull arwain eu hunain a sut y mae eu harweinyddiaeth yn effeithio ar eraill • Ystyried arddulliau arwain amrywiol • Deall damcaniaeth newid a sut y mae hyn yn effeithio ar eu harweinyddiaeth ar y daith ddiwygio drawsffurfiol • Cydweithredu ag eraill i arwain eu hysgolion yn effeithiol ac i ddylanwadu er gwella ar arweinyddiaeth drwy Gymru • Ymwreiddio diwylliant ac arfer arloesi priodol yn yr ysgol a'r tu hwnt iddi 	<p>Mae'r rhaglen hon yn cynnwys pedwar cam dros gyfnod o ddwy flynedd:</p> <p>Cam 1: Y broses ymgeisio genedlaethol - Medi 2019</p> <p>Cam 2: Cwblhau adolygiad 360° o'u harweinyddiaeth a rhoi adborth Hydref 2019</p> <p>Cam 3: Y Rhaglen Graidd. Bydd hyn yn cynnwys 4 diwrnod datblygu dros 2 gyfnod preswyl. Bydd yn canolbwyntio ar adolygu arweinyddiaeth a rheoli newid fel rhan o'r daith ddiwygio drawsnewidiol – rhwng mis Tachwedd 2019 a mis Mai 2020</p> <p>Cam 4: Cyfranogiad drwy Gymunedau Arfer mewn o leiaf ddau fodiwl ychwanegol – rhwng mis Mehefin 2020 a mis Mehefin 2021.</p>

Er mai rhaglenni cenedlaethol yw'r rhain, byddant yn cael eu cydgysylltu drwy'r rhanbarthau. Dyma fanylion cyswllt y swyddogion a fydd yn cyflwyno'r rhaglen hon yn eich ardal:

Rhanbarth	Cydgysylltydd	Cyswllt
Cydgysylltydd traws-ranbarthol	Jendy Hillier	jendy.h.hillier@cscjes.org.uk
Consortium Canolbarth y De	Emma Coates Alison Tovey Matthew Robbins (NPQH)	Emma.Coates@cscjes.org.uk alison.tovey@cscjes.org.uk Matthew.Robbins@cscjes.org.uk
GCA	Adelaide Dunn Deb Woodward	Adelaide.Dunn@sewaleseas.org.uk Deb.Woodward@sewaleseas.org.uk
ERW	Tom Fanning Hazel Faulkner	Tom.fanning@erw.org.uk Hazel.Faulkner@erw.org.uk
GwE	Ann Grenet, Rheolwr Dysgu Proffesiynol Gareth Davies (Arweinydd y Rhaglen Penaethiaid Newydd/Dros Dro) Dave Edwards (Arweinydd y Rhaglen Arweinyddiaeth Ganol/Penaethiaid Profiadol Rhys Williams (Arweinydd y Rhaglen Darpar Benaethiaid a CPCP)	annelisabethgrenet@gwegogledd.cymru garethhughd Davies@gwegogledd.cymru DavidWilliamEdwards@gwegogledd.cymru EdwardRhysWilliams@gwegogledd.cymru

