



Bwletin GwE

CYDWEITHIO · DYSGU · LLWYDDO

🔔 Rhannwch ein Bwletin â thîm staff yr ysgol i gyd ac anogwch eich holl gyd-weithwyr i ymuno â'n rhestr bostio. 🔔

NEGES GAN GwE

Wrth i flwyddyn addysgol arall ddirwyn i ben, hoffwn fanteisio ar y cyfle hwn i gydnabod y gwaith sylweddol a wnaed gennych chi a'ch gyd-weithwyr i addysgu eich dysgwyr mewn blwyddyn arall sydd heb fod yn rhwydd.

Wrth i ni edrych ymlaen at y flwyddyn academiaidd nesaf a chydweithio â chi ar wreiddio'r Cwricwlwm ymhellach, a goblygiadau'r Canllawiau Gwella Ysgolion newydd, mi fydd cyfle i ni allu siapio cyfeiriad ein gwaith a chanolbwyntio ar anghenion cefnogaeth i ysgolion. Yn anorod mi fydd hyn yng nghyd-destun wynebu heriau cyllidol, a byddwn yn gwneud hyn mewn modd agored a thryloyw. Mae ein perthynas waith cadarnhaol yn sylfaen gref iawn i'n helpu i fynd i'r afael â'r materion hyn gyda'n gilydd.

Pe byddech am drafod unrhyw beth dros yr haf, cysylltwch â naill ai Arweinydd Craidd eich Awdurdod Lleol, ymgynghorydd cyswllt eich ysgol neu Euros Davies (Arweinydd Cynradd ac Arbennig) /Elfyn V Jones (Arweinydd Uwchradd ac UCD).

Diolch diffuant i chi, eich staff a chymuned eich ysgol am bopeth rydych wedi'i wneud eleni.

Dymuniadau gorau i chi gyd a mwynhewch seibiant haeddiannol iawn dros yr haf.

Arwyn H Thomas

Arwyn Thomas
Rheolwr Gyfarwyddwr GwE / GwE Managing Director



Bryn Eirias, Ffordd Abergele,
Bae Colwyn, LL29 8BY



post@gwegogledd.cymru



0300 500 8087



www.gwegogledd.cymru



Canolfan Cefnogaeth GwE



g6.gwegogledd.cymru



@GwEGogleddCymru



GwE Gogledd Cymru

Diwrnod Dathlu'r Daith Ddiwygio – Marchnad Cwricwlwm i Gymru



Diolch o galon i bawb a fynychodd y digwyddiad ddydd lau, 22 Mehefin

Mae adnoddau'r digwyddiad bellach ar gael yng [Nghanolfan Gefnogaeth GwE](#)

Os oes gennych unrhyw adnoddau i'w hychwanegu anfonwch e-bost at cwricwlwmigymru@gwegogledd.cymru

CYNNIG PROFFESIYNOL GwE: MEDI-HYDREF 2023

DIGWYDDIAD	LLEOLIAD	DYDDIAD	CYFRWNG	COFRESTRU	NIFER Y TOCYNNAU	DYDDIAD CAU COFRESTRU
Asesu Ar Fynediad	GwE, Bryn Eirias, Bae Colwyn	14/09/2023	Cymraeg		24	13/09/2023 17:00
Asesu Ar Fynediad	GwE, Bryn Eirias, Bae Colwyn	14/09/2023	Saesneg		14	13/09/2023 17:00
Gweithdy i Athrawon a Chymorthyddion sy'n newydd i 3-8 oed	Plas Menai, Caernarfon	27/09/2023	Cymraeg		28	26/09/2023 17:00
Gweithdy i Athrawon a Chymorthyddion sy'n newydd i 3-8 oed	Gwesty'r Oriol, Llanelwy	28/09/2023	Cymraeg		30	27/09/2023 17:00
Sesiwn Cefnogi Clystyrau – Hwyluswyr Digidol	Canolfan Fusnes Conwy	29/09/2023	Cymraeg		50	28/09/2023 12:00
Gweithdy i Athrawon a Chymorthyddion sy'n newydd i 3-8 oed	GwE, Linden House, Yr Wyddgrug	03/10/2023	Saesneg		13	02/10/2023 17:00
Sesiwn Cefnogi Clystyrau – Hwyluswyr Digidol	Gwesty'r Oriol, Llanelwy	03/10/2023	Saesneg		50	02/10/2023 12:00
Gweithdy i Athrawon a Chymorthyddion sy'n newydd i 3-8 oed	Gwesty'r Oriol, Llanelwy	04/10/2023	Saesneg		30	03/10/2023 17:00

CYLLID DYSGU PROFFESIYNOL I YSGOLION 2023-2024

Grant Llywodraeth Cymru – Cyllid Dysgu Proffesiynol i Ysgolion

[Cliciwch yma](#) am fwy o fanylion.

RHAGLENNI CENEDLAETHOL

Rhaglenni Datblygu Arweinyddiaeth Cenedlaethol

Rydym yn falch o rannu dyddiadau â chi ar gyfer carfanau nesaf y Rhaglenni Datblygu Arweinyddiaeth Cenedlaethol. Bydd ceisiadau yn agor drwy ddolen ar wefan a Bwletin GwE ar y dyddiadau isod. Ni ellir cyflwyno cais cyn y dyddiad "Ceisiadau yn agor".

Ar gyfer y Rhaglen Datblygu Darpar Benaethiaid - paratoi ar gyfer CPCP, gweler y wybodaeth ar [wefan GwE](#), gyda dolen i Ddatganiad gan Lywodraeth Cymru.

	Rhaglen Datblygu Arweinyddiaeth Ganol	Rhaglen Datblygu Uwch Arweinwyr
Ceisiadau yn agor:	12/09/2023	19/09/2023
Dyddiad cau ar gyfer cyflwyno cais:	erbyn 1yp ar 05/10/2023	erbyn 1yp ar 12/10/2023
Sesiwn rhagarweiniol ar gyfer ymgeiswyr llwyddiannus:	w/c 27/11/2023	w/c 27/11/2023
Rhaglen yn cychwyn:	Ionawr 2024	Ionawr 2024
Rhaglen yn gorffen:	Rhagfyr 2024	Rhagfyr 2024

Athrawon Newydd Gymhwysu (ANG)

 [CYNNIG DYSGU PROFFESIYNOL CENEDLAETHOL I ANG: TYMOR YR HYDREF 2023](#)

Mentoriaid Sefydlu (MS)

 [CYNNIG DYSGU PROFFESIYNOL I FENTORIAID SEFYDLU \[MS\]: 2023-2024](#)

Gwirwyr / Mentoriaid Allanol (GA / MA)

 [CYNNIG DYSGU PROFFESIYNOL I WIRWYR / MENTORIAID ALLANOL \[GA / MA\]: 2023-2024](#)

Cysylltwch ag Ieuan Jones, GwE gydag unrhyw ymholiadau:  ieuanjones@gwegogledd.cymru

Rhaglen Datblygu Arweinyddiaeth Ôl-16 Consortia Addysg Cymru

Yn galw ar holl ddarpar arweinwyr, arweinwyr newydd a phresennol ym maes ôl-16! Ydych chi eisiau datblygu eich arweinyddiaeth i'r lefel nesaf? Ymunwch â'n Rhaglen Arweinyddiaeth ôl-16 drawsnewidiol a datgloi eich gwir botensial fel arweinydd. Cewch gipolwg gwerthfawr ar addysg ôl-16, ymestyn eich rhwydwaith a gwneud gwahaniaeth i fywydau myfyrwyr yn yr hirdymor. [Cofrestrwch heddiw](#) i ddod yn arweinydd ysbrydoledig!

PROSIECTAU YMCHWIL A GWERTHUSO

Allwch chi helpu i wella'r sylfaen dystiolaeth yng nghyd-destun dysgu sillafu?

Rydym ni'n chwilio am arweinwyr llythrennedd mewn ysgolion cynradd i gwblhau ein holiadur i'n helpu ni i wella'r ddarpariaeth ar gyfer sillafu yn Gymraeg a Saesneg.

Trwy waith ymchwil ar y cyd â'n partneriaid prifysgol yn ddiweddar mae GwE wedi adnabod yr angen i edrych ar sut y mae dulliau o addysgu sillafu wedi newid, a sut y mae'r rhain yn cymharu â'n gwell dealltwriaeth o sillafu yn sgil yr Wyddor Darllen (*Science of Reading*). Dros y blynyddoedd diwethaf, rydym wedi gwella ein gwybodaeth o ddysgu sillafu, ac mae ein partneriaid ymchwil wedi datblygu ffyrdd mwy effeithiol o addysgu sillafu. Mae ymchwilwyr o Brifysgol Leeds Trinity a'r Sefydliad Cydweithredol er Ymchwil i Addysg, Tystiolaeth ac Effaith (CIEREI), Prifysgol Bangor yn gweithio gyda GwE i werthuso'r ddarpariaeth sillafu bresennol mewn ysgolion ar draws gogledd Cymru. Ein nod yw helpu athrawon i ddefnyddio dulliau sillafu ar sail tystiolaeth i helpu i wella sgiliau dysgwyr yn Gymraeg a Saesneg.

Os ydych chi'n arweinydd llythrennedd neu'n gyfrifol am ddarpariaeth sillafu mewn ysgol gynradd, a fydech cystal â'n helpu ni i gael darlun manwl gywir o'r ddarpariaeth bresennol trwy gwblhau ein holiadur. Gallwch ddilyn y ddolen hon:

Cymraeg: https://ltu.onlinesurveys.ac.uk/demsi_cym

From Evidence-informed to Evidence-based: An Evidence Building Framework for Education

CYHOEDDIAD NEWYDD GAN GWE AR Y CYD Â PHRIFYSGOL BANGOR

[Manylion llawn ar gael yma](#). Cewch fynediad i'r papur trwy'r ddolen [hon](#).

Prosiect i werthuso Gwella Rhuglder mewn Darllen ar Lafar: Gwerthuso ymyrraeth Darllen Ailadroddol (iFOR)



Gwahoddir ysgolion i gymryd rhan mewn gwerthusiad o effeithiolrwydd Darllen Ailadroddol, gan ddechrau yn nhymor y gwanwyn 2024. [Ceir rhagor o fanylion yma.](#)

Darperir yr holl hyfforddiant a'r adnoddau AM DDIM, yn Gymraeg a Saesneg. Mae'r prosiect hwn yn bartneriaeth rhwng GwE a CIEREI, Prifysgol Bangor, yn rhan o'n darpariaeth darllen sy'n seiliedig ar dystiolaeth, a grynhoir [yma.](#)

Dilynwch y ddolen hon i ganfod mwy ac i ddatgan diddordeb: <https://forms.microsoft.com/e/k4ijPxXRUs>

Gwella Sgiliau Sylfaenol Disgyblion mewn Rhifedd gyda SAFMEDS

Rydym yn recriwtio athrawon (neu gymorthyddion dysgu) yng ngogledd Cymru i weithio gyda grŵp o 10 o ddysgwyr ym Mlwyddyn 3 neu 4. I ddechrau, bydd y sesiynau SAFMEDS yn edrych ar feithrin sgiliau adio, a hynny yn ystod tymor yr Hydref 2023 a thymor y Gwanwyn 2024.

Er mwyn cael cymryd rhan yn y prosiect hwn, rhaid i'ch ysgol:

- Fod yn ysgol gynradd prif lif yn rhanbarth GwE (gall eich ysgol fod yn lleoliad Cymraeg, Saesneg neu ddwyieithog).
- Adnabod dysgwyr targed ym Mlwyddyn 3 neu 4 a fyddai'n elwa ar strategaeth SAFMEDS. Bydd angen i'r dysgwyr hyn gael dealltwriaeth sylfaenol o adio un digid (hyd yn oed os nad ydynt yn gwneud hyn yn rhwydd eto). Rhaid i ddysgwyr hefyd allu troi cardiau fflach yn annibynnol.
- Adnabod athro neu gymhorthydd dysgu all fynd i'r sesiwn hyfforddiant ym mis Hydref 2023. Yr unigolyn hwn a ddylai fod yn cefnogi'r sesiynau SAFMEDS yn yr ysgol hefyd.

[Manylion llawn ar gael yma.](#) I fynegi diddordeb, dilynwch y [ddolen hon.](#)

NEWYDDION A GWYBODAETH GwE

Athrawon Dyniaethau Uwchradd



Gobaith GwE yw trefnu cynhadledd Dyniaethau ar gyfer athrawon uwchradd yn ystod Tymor yr Hydref er mwyn i ni rannu eich ymdrechion cynnar a'ch arferion da wrth i chi ymateb i'r Cwricwlwm newydd i Gymru. Mae'r holiadur yn gyfle i ni gasglu ychydig o wybodaeth gychwynnol am eich arferion da ac yn fodd i ni drefnu gweithdai a fydd yn ymateb i'ch anghenion. Rydym hefyd yn awyddus i sefydlu rhwydwaith digidol er mwyn rhannu negeseuon allweddol ac arferion da.

A fydech cystal ag ateb y cwestiynau a ganlyn yn sgil eich gwaith cynllunio ar gyfer dysgwyr B7 a B8. Dylai gymryd ryw 15 munud, a gofynnwn yn garedig i chi ei gwblhau erbyn diwedd tymor yr Haf. Os gwelwch yn dda, rhannwch y ddolen ag unrhyw athrawon a fyddai'n hoffi ymateb i'r holiadur ac/neu ymuno â'r rhwydwaith Dyniaethau.

 [Holiadur Dyniaethau Uwchradd](#)

Dysgu Cymraeg: Cwrs Uwch ar gyfer Cymorthyddion



 Ebrill – Gorffennaf 2024

Cwrs ar gyfer cymorthyddion mewn ysgolion cynradd sydd yn eithaf rhugl – iaith gyntaf ac ail iaith. [Manylion llawn yma.](#)

Dyfodol Byd-eang GwE: leithoedd Rhyngwladol




Canolfan Cefnogaeth GwE: leithoedd Rhyngwladol – [Sector Cynradd](#) a [Sector Uwchradd](#)


Am fwy o wybodaeth am y rhaglen Dyfodol Byd-eang, cysylltiadau o fewn y tîm, dolenni at bartneriaid a newyddlenni blaenorol, cliciwch yma: [leithoedd Tramor Modern - GwE \(gwegogledd.cymru\)](#)

DYSGU PROFFESIYNOL I YMARFERWYR YSGOLION CYNRADD

Adnoddau Addysgu: Sector Cynradd

- **Power Language: Cynllunwyr, adnoddau a syniadau i gorffori leithoedd yn y cwricwlwm.** 
Gall ysgolion newydd gyflwyno cais. Cliciwch yma os oes gennych ddi-ddordeb:
<https://forms.office.com/r/E71Pye5ahH>
- **Routes Cymru:** Pecyn Cymorth Cynradd: [Cynradd – Llwybrau at leithoedd Cymru Routes into Languages Cymru](#)
- **Adnoddau Iaith Arwyddion Prydain (BSL): Hwb.**
- [Adnoddau i addysgwyr a dysgwyr \(tua 8-14 oed\) i ddatblygu eu hymwybyddiaeth a'u dealltwriaeth o BSL](#)
- [Adnoddau Cam Cynnydd 1 BSL](#)

Uwchsgilio iaith: Cyrsiau Ffrangeg a Sbaeneg ar-lein i athrawon cynradd

Datblygiad proffesiynol ysgogol a difyr i athrawon! 

Datblygiad Proffesiynol yn eich pwysau eich hun.

Ar gyfer athrawon sydd â dim neu fawr ddim gwybodaeth o'r iaith y mae'n rhaid iddynt ei chyflwyno. Ail-fuddsoddwch eich dysgu yn uniongyrchol gyda'ch dosbarth!

Mae podlediadau ac animeiddiadau hefyd sydd yn ymwneud ag elfen ddiwylliannol.

Am fwy o wybodaeth ac i gofrestru eich diddordeb, cliciwch yma: <https://forms.office.com/e/6GrAqUYRm9>

Dysgu i Addysgu leithoedd mewn Ysgolion Cynradd – Cwrs Y Brifysgol Agored

Cyfle i athrawon cynradd ddysgu iaith ryngwladol, a chael hyfforddiant i gyflwyno ieithoedd mewn ysgolion cynradd drwy'r Brifysgol Agored.

Gwybodaeth am y cwrs, a'r dogfennau cofrestru [yma](#).

Fideo am y cwrs : <https://youtu.be/LdByRAUOPwI>

Gofynnir i chi ddychwelyd eich ffurflenni erbyn **25/08/2023** i stephanieelliswilliams@gwegogledd.cymru

IECHYD A LLES

YMGYNGHORIAD: Strategaeth Tlodi Plant Cymru

Mae Llywodraeth Cymru am glywed eich barn ar y [Strategaeth Tlodi Plant ddrafft i Gymru](#). Maent yn benderfynol o fynd i'r afael â thlodi plant, a hynny fel prif flaenoriaeth. Mae'r ymrwymadau yn eu Rhaglen Lywodraethu yn cael eu llywio gan yr angen canolog hwnnw i drechu tlodi ac anghydraddoldebau. Cysylltwch â TrechutlodiAChefnogiTeuluoedd@llyw.cymru am ragor o fanylion.

AROLWG: Cyfle i ddweud eich dweud am lesiant yn eich ysgol

Mae Llywodraeth Cymru yn cynnal ymchwil i archwilio sut mae ysgolion ac unedau cyfeirio disgyblion yn sefydlu Dull Ysgol Gyfan ar gyfer Llesiant Emosiynol a Meddyliol. [Cymerwch ran drwy gwblhau'r arolwg yma](#).

Cwrsela Plant a Phobl Ifanc (4-18 oed) PGDip 2023-2024

Ydych chi eisiau ehangu eich sgiliau cwrsela i weithio gyda phlant a phobl ifanc? [Cliciwch yma am ragor o fanylion](#).

Dyfarniad CMI Lefel 5 mewn Cymell Tîm Proffesiynol: [Manylion llawn ar gael yma](#).

NEWYDDION CONSORTIA ADDYSG CYMRU

Cyflawni Potensial – Her i Bawb

Mae tîm MATH Consortia Addysg Cymru wedi newid ei enw i **Cyflawni Potensial**

Pam? - Mae gwaith y tîm wedi esblygu i fynd i'r afael â'r flaenoriaeth genedlaethol 'her i bob dysgwr' a sicrhau bod pob dysgwr yn cael ei gefnogi'n briodol ac yn deg i gyflawni ei botensial llawn. Mae gan bob dysgwr hawl i gael ei gefnogi yn ei gynnydd a'i ddyheadau waeth beth fo'i fan cychwyn.

Byddwn yn cefnogi ysgolion gydag ystod o gyfleoedd dysgu proffesiynol a mynediad at adnoddau er mwyn eu galluogi i ddatblygu gweledigaeth eglur o ran cefnogi dysgwyr i elwa ar gyfleoedd i gyflawni eu potensial yn llawn wrth iddynt fynd ati i ddysgu. Bydd agweddau ar gymorth lles yn ystyriaeth allweddol ochr yn ochr â blaenoriaethau cenedlaethol fel lleihau effaith tlodi ac anfantais ar gynnydd a chyrhaeddiad, yn unol â gwireddu Cwricwlwm i Gymru a'r Egwyddorion Cynnydd. [Manylion llawn ar gael yma.](#)

Er mwyn i'r tîm Cyflawni Potensial allu teilwra'r cymorth sydd ei angen gyda themâu'r ymarferwyr cefnogi uchod, a fyddech cystal â chwblhau'r [holiadur yma](#) i amlinellu eich gofynion dysgu/cymorth proffesiynol.

Am fwy o wybodaeth, cystylltwch â: **Mair Herbert** - mairherbert@gwegogledd.cymru neu **Paul Davies** – pauldavies@gwegogledd.cymru



Rhaglen Ymwybyddiaeth Iechyd Meddwl E-Ddysgu MIND

Mae'r Consortia wedi cydweithio â Mind Cymru i roi mynediad i weithwyr proffesiynol sydd yn gweithio ym maes addysg ledled Cymru at becyn e-ddysgu ymwybyddiaeth iechyd meddwl rhyngweithiol 45 munud am ddim.

Er mwyn cael mynediad at y rhaglen, cwblhewch y [ffurflen hon](#).

NEWYDDION LLYWODRAETH CYMRU

Dysgu Proffesiynol Confensiwn y Cenedloedd Unedig ar Hawliau'r Plentyn a Chonfensiwn y Cenedloedd Unedig ar Hawliau Pobl ag Anableddau



Mae'r [adnodd hwn](#) wedi'i gynllunio i'ch helpu chi i ddatblygu dealltwriaeth o Gonfensiwn y Cenedloedd Unedig ar Hawliau'r Plentyn a Chonfensiwn y Cenedloedd Unedig ar Hawliau Pobl ag Anableddau, deall sut y maen nhw'n gysylltiedig â'r Cwricwlwm i Gymru a sut i gynnwys hawliau dynol plant yn eich gwaith gyda phlant a phobl ifanc.

GWYBODAETH AC ARWEINIAD GAN ERAILL

Rhaglen Feithrin 2023-2024 Pori Drwy Stori

[Cliciwch yma](#) i gofrestru. [Manylion llawn ar gael yma.](#) Nifer cyfyngedig iawn o leoedd sydd ar gael ac mae amser cyfyngedig i gofrestru eleni. Mae cofrestru'n cau ar **13 Hydref 2023**.



Rhestr Cyfryngau a Digwyddiadau – agaa.cymru

Hoffai'r Academi Genedlaethol ar gyfer Arweinyddiaeth Addysgol rannu'r [rhestr o gyhoeddiadau, cyfryngau a digwyddiadau](#) sydd i ddod y mis hwn.

Am fwy o wybodaeth neu i archebu lle, ewch i www.nael.cymru/cy/events



agaa.cymru | nael.cymru



Adnodd: Corff Newydd ar Gyfer Adnoddau Addysgol yng Nghymru

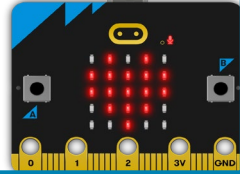
Mae ymchwil *Four Cymru/Miller* yn ymgysylltu â rhanddeiliaid dros y misoedd nesaf i gael darlun cliriach a fydd yn llywio datblygiad y model comisiynu a'r fframwaith sicrhau ansawdd. Bydd yr arolygon yn cael eu cynnal yr wythnos nesaf. Mae Miller hefyd yn cynnal grwpiau ffocws gyda'r gwahanol rhanddeiliaid.

[Manylion llawn yma.](#)



Micro:Bits am ddim

Mae cyfle i ysgolion cynradd gofrestru i dderbyn 30 Micro:Bit AM DDIM! Mae Micro:Bits yn ddyfeisiadau gwyh i ddatblygu sgiliau codio a meddwl cyfrifiadurol. Peidiwch â cholli'r cyfle – gwerth £450 o offer am ddim! [Cliciwch yma am fwy o wybodaeth.](#)



Cyfranwyr Creadigol Mentrus – Syniadau Mawr Cymru

CYNNIG ADNODDAU ADDYSGU A DYSGU

Mae Gyrfa Cymru, mewn cydweithrediad ag academyddion blaenllaw ym maes menter ac entrepreneuriaeth, yn bwriadu cyd-ddatblygu adnodd addysgu a dysgu menter newydd ar gyfer sefydliadau 3-16, sy'n arddel egwyddorion a rhesymeg y Cwricwlwm i Gymru. I arwain y datblygiad hwn, hoffent wahodd wyth gweithiwr addysgu proffesiynol i ymuno â gweithgor i rannu eu syniadau, eu profiad a'u harbenigedd yn ystod tymor yr hydref 2023. [Manylion llawn yma.](#)

Am fanylion pellach ac i gofrestru eich diddordeb mewn ymuno â'r gweithgor hwn, cysylltwch â:



Sean Parry, Rheolwr Prosiect



Sean.parry@gyrfacymru.llyw.cymru



02920 846378