



Bwletin GwE

CYDWEITHIO
DYSGU
LLWYDDO



Rhannwch ein **BWLETIN** â thim staff eich ysgol i gyd ac anogwch eich holl gyd-weithwyr i ymuno â'n **RHESTR BOSTIO**.



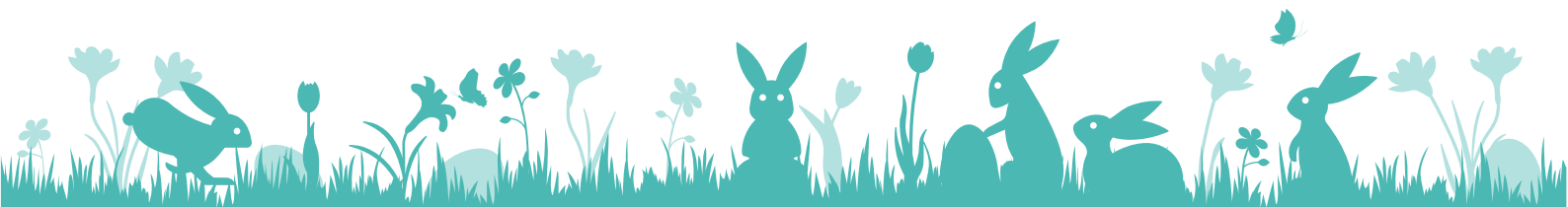
NEGES GAN GwE

Gyda thymor arall bron â dod i ben, hoffem ddymuno'r gorau i chi gyd dros y Pasg.

Gobeithio y byddwn mewn sefyllfa i rannu gwybodaeth â chi ynglŷn â'r gefnogaeth i ysgolion ar gyfer 2024/25 yn fuan ar ôl y gwyliau.



PASGHAPUS



Bryn Eirias, Ffordd Abergele,
Bae Colwyn, LL29 8BY



0300 500 8087



Canolfan Cefnogaeth GwE



@GwEGogledCymru



post@gwegogledd.cymru



www.gwegogledd.cymru



Cynnig Proffesiynol GwE



GwE Gogled Cymru



CYNADLEDDAU

Gweithdai: Datblygu dealltwriaeth ddyfnach o'r 5 hyfedredd mathemategol ar gyfer ymarferwyr 3 i 8 oed, gyda Gareth Metcalfe – I See Maths.

FFOCWS Y GWEITHDY:

- Datblygu dealltwriaeth gysyniadol o rif drwy amrywiaeth o ddulliau addysgegol
- Creu heriau mathemategol pwrpasol o fewn y ddarpariaeth
- Datblygu gweithdrefnau i ddatblygu rhesymu mathemategol a datrys problemau.
- Bydd gofyn i athrawon ddychwelyd i weithdy hanner diwrnod - Mehefin 2024. Bydd dyddiadau a lleoliadau yn cael eu rhannu yn ystod Gweithdy 1.

11/04/2024 Canolfan Fusnes Conwy

12/04/2024 Holiday Inn, A55 [Chester West]

18/04/2024 Clwb Pêl-droed, Porthmadog

19/04/2024 Clwb Rygbi, Bethesda

MANYLION LLAWN
A CHOFRESTRU



CYNNIG PROFFESIYNOL GwE

Yr ydym yn falch iawn o gyflwyno ein [Cynnig Dysgu Proffesiynol](#) i chi ar gyfer blwyddyn addysgol 2023-24. Yma cewch wybodaeth am yr holl ddysgu proffesiynol sydd ar gael i arweinwyr ac ymarferwyr ysgolion.




Cadwch olwg ar dudalen [Cynnig Proffesiynol GwE](#) ar ein gwefan. Mae'n cael ei diweddarau yn rheolaidd i gynnwys yr holl ddigwyddiadau newydd a gynigir gan GwE.



CYNNIG DYSGU PROFFESIYNOL RHANBARTHOL ANG: TYMOR 2 A 3 [2024]

Gweler isod cynnig dysgu proffesiynol rhanbarth GwE ar gyfer Athrawon Newydd Gymhwysu.

[Mae'r manylion llawn ar gael ar wefan GwE.](#) Cliciwch ar y dolenni isod i gofrestru.

9	Digital Competence	22/03/2024	Oriel Hotel, Llanelwy	Saesneg
10	Aseu Ffurfiannol	16/04/2024	Plas Menai	Cymraeg
11	Formative Assessment  LLAWN	17/04/2024	Oriel Hotel, Llanelwy	Saesneg



LLWYBR DYSGU I GYMORTHYDDION ADDYSGU / LIDGA



Recriwtio Aseswyr ar gyfer Statws CALU

[CYNORTHWYWR ADDYSGU LEFEL UWCH]

Oes gennych chi statws CALU ac yn gweithio mewn ysgol yn rhanbarth GwE?

Mae GwE yn chwilio am ymarferwyr â statws CALU i ymuno â'r tîm sy'n gysylltiedig â Rhaglen Asesu Cynorthwywr Addysgu Lefel Uwch.

Fel aseswr, byddwch yn gyfrifol am asesu ymgeiswyr sydd wedi cwblhau'r Rhaglen Darpar CALU, ac sydd yn cael eu hasesu ar gyfer statws CALU.

[Am fwy o wybodaeth a manylion ymgeisio, cliciwch yma.](#) **DYDDIAD CAU AR GYFER GWNEUD CAIS: 26/03/2024**

Cyfle cyffrous i Gynorthwywr Addysgu newydd!

Mae'r Rhaglen Ymsefydlu Cynorthwywr Addysgu i unigolion sydd newydd eu penodi i'r swydd. Cyflwynir y rhaglen genedlaethol hon ar lwyfan ddigidol. Bydd modd cwblhau'r hyfforddiant ar amser sydd yn gyfleus i'r cynorthwywr ac i'w lleoliad. Am fwy o wybodaeth a manylion sut i gofrestru, [cliciwch yma](#).



NEWYDDION A GWYBODAETH GwE



Y GYMRAEG

'Cymraeg mewn Blwyddyn'

CYRSIAU SABOTHOL IAITH GYMRAEG



DYDDIAD CAU: 22/03/2024



Cafodd y cwrs hwn ei gynllunio ar gyfer athrawon ysgol gynradd sy'n gweithio mewn ysgolion cynradd cyfrwng Saesneg. Darperir hyfforddiant dros gyfnod o flwyddyn academiaidd gyfan, gan arwain at siaradwyr sy'n mynegi eu hunain yn rhugl ac yn ramadegol gywir yng nghyd-destun dysgu ac addysgu. Ei nod yw datblygu arweinwyr pwnc a fydd yn cynllunio'r defnydd o'r Gymraeg yn eu hysgolion yn unol â gofynion strategol y consortiwm rhanbarthol gan ddefnyddio methodolegau addysgu'r Gymraeg a gydnabyddir yn arferion gorau yn broffesiynol.

Os am gofrestru y dyddiad cau yw **22/03/2024**. Am fwy o fanylion, cysylltwch â'ch awdurdod lleol neu SgiliaulaithGymraeg@gwegogledd.cymru. [Dolen i'r hysbyseb](#)

Ydych chi Eisiau Cryfhau eich Cymraeg? [Gloywi Iaith]

Pa lefel ydych chi ei hangen? [Pa lefel ydw i?](#)

Beth sydd ar gael? Dewis eang, yn cynnwys cyrsiau wedi'u teilwra ar gyfer y gweithlu addysg. Dulliau gwahanol o ddysgu, yn cynnwys hunan-astudio a chyfle i ddysgu yn y gymuned. [Cymraeg Gweithlu Addysg | Dysgu Cymraeg](#)

Angen mwy o wybodaeth? [Cysylltwch â'r awdurdod lleol neu GwE.](#)

Cwrs Lefel Mynediad i gynorthwywyr dosbarth mewn ysgolion cynradd cyfrwng Saesneg

Cwrs 5 wythnos wyneb yn wyneb Canolfan Iaith, Llanelwy 3 Mehefin – 5 Gorffennaf



Cewri Cymru

Bydd rhifyn nesaf 'Cewri Cymru' ar thema'r chwe gwlad yn fyw am 9:15, dydd Llun 4 Mawrth, ac yna ar adeg sydd fwyaf cyfleus i chi fel ysgolion. Gweler y dolenni isod ar gyfer y gwahanol fersiynau.

[Fersiwn Ysgolion Cyfrwng Cymraeg](#)

[Fersiwn Ysgolion Cyfrwng Saesneg](#)

[Rhestr Chwarae Cewri Cymru- Pob Fideo](#)

Mae 11 fersiwn wahanol o'r adnoddau hyn, gyda rhywbeth i ddysgwyr o'r Meithrin a'r Derbyn hyd at rai dosbarthiadau CA3. Gweler tudalennau cyfryngau cymdeithasol e-sgol am gystadleuaeth ar ddefnyddio'r adnodd.

DYFODOL BYD-EANG: IEITHOEDD RHYNGWLADOL

Newyddlen Ieithoedd Rhyngwladol GwE: [CYNRADD](#) | [UWCHRADD](#)



IECHYD A LLES

Cynnig Proffesiynol Iechyd a Lles GwE

Gweithdy Chwarae i Ddysgu: Er mwyn darparu gwersi llawn mwynhad i wella gweithgarwch a llythrennedd corfforol.

Clwb Pêl-droed Porthmadog [16/05/2024](#) 8:45-15:15



NEWYDDION CONSORTIA ADDYSG CYMRU



[Cliciwch yma](#) i gael eich cyfeirio at wefan Consortia Addysg Cymru sy'n darparu gwybodaeth am ystod o gyfleoedd dysgu proffesiynol trawsranbarthol sydd ar gael i holl staff Cymru.

Grŵp Facebook newydd i gefnogi Cynorthwywyr Addysgu

Mae grŵp [Facebook](#) newydd Consortia Addysg Cymru i gefnogi Cynorthwywyr Addysgu yng Nghymru ar agor! Byddem wrth ein bodd pe baech chi'n ymuno â ni a rhoi gwybod i ni am unrhyw beth yr hoffech ei weld yn y grŵp.



Dysgu Proffesiynol Cwricwlwm i Gymru Trawsranbarthol

Er mwyn helpu pob ysgol a lleoliad ledled Cymru i wireddu'r Cwricwlwm i Gymru, datblygwyd rhaglen dysgu proffesiynol gynhwysfawr gan y tîm Dysgu Proffesiynol trawsranbarthol.

Mae'r pamffled [hwn](#) yn cynnwys dyddiadau allweddol, dolenni i'r sesiynau rhithiol a dolenni i'r recordiadau.



Tegwch mewn Addysg - Dysgu Proffesiynol

ADDYSGU A DYSGU I GEFNOGI DYSGWYR SY'N AGORED I NIWED A DAN ANFANTAIS

[Cliciwch ar y ddolen hon](#) i ddarllen mwy am yr adnoddau a sut gallwch chi fynd ati i'w defnyddio yn y dosbarth.

Cyfle ym Maes Cymell a Mentora

Mae'r consortia addysg rhanbarthol wedi bod yn datblygu diwylliant o Gymell a Mentora trwy raglen hyfforddiant genedlaethol ers rhai blynnyddoedd bellach.

Mae'r rhaglen datblygiad proffesiynol rithiol hon yn cynnwys 6 sesiwn 3½-awr dros gyfnod o 6 wythnos. Trefnir carfan newydd ar gyfer tymor y Gwanwyn 2024.

[Dilynwch y ddolen hon am fwy o wybodaeth a ffurflen gofrestru.](#)

Cynnig 'Lle i Fyfyrio' i bob Gweithiwr Proffesiynol mewn Addysg

Mae angen ychydig o gymorth llesiant ar bob un ohonom o bryd i'w gilydd, cyfle i stopio, dadlwytho, myfyrio a chnoi cil.

[Cliciwch yma](#) i gael rhagor o wybodaeth a chofrestru ar gyfer cynnig cymorth hyfforddiant myfyriol y Consortiwm.



NEWYDDION LLYWODRAETH CYMRU



Llywodraeth Cymru
Welsh Government

Awyddus i Rannu eich Angerdd am STEM â'r Genhedlaeth Nesaf?

Mae athro gwych yn dod â'r pwnc yn fyw drwy addysgu gwyddoniaeth yn ei ffordd unigryw ei hun.

Alli di ysbrydoli'r genhedlaeth nesaf o ddysgwyr?

I ddechrau arni, cer i: <https://addysgwyr.cymru/stem>

STEM Cymru
STEM Wales

"Rwy'n angerddol iawn am ffiseg, a dysgu ffiseg. Fel rwy'n dweud wrth fy nisgyblion, mae ffiseg yn esbonio popeth."



Andrew

Ymgynghoriad ar ganllawiau statudol drafft ar Ddysgu 14 i 16 yn y Cwricwlwm i Gymru

Mae Gweinidog y Gymraeg ac Addysg wedi lansio ymgynghoriad ar ganllawiau statudol drafft ar [Ddysgu 14 i 16 yn y Cwricwlwm i Gymru](#). Bydd yr ymgynghoriad ar agor tan 8 Mai 2024.

[Datganiad ysgrifenedig](#)

[Datganiad Ysgrifenedig: Ddysgu 14 i 16 o fewn Cwricwlwm i Gymru – ymgynghoriad ar ganllawiau statudol \(28 Chwefror 2024\) | LLYW.CYMRU](#)

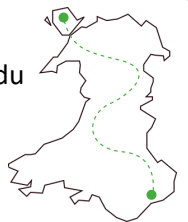
[Datganiad i'r wasg](#)

[Hoffai Llywodraeth Cymru gael eich barn ar ddysgu 14 i 16 o dan y Cwricwlwm i Gymru | LLYW.CYMRU](#)

Cwricwlwm i Gymru: Ymlaen â'r Daith

Dymunwn dynnu eich sylw at ddiweddariad i ganllaw'r Llywodraeth i ysgolion ar gynllunio, gweithredu ac adolygu eu cwricwlwm sydd bellach ar Hwb:

- Dolen i'r canllawiau : [Cwricwlwm i Gymru: ymlaen â'r daith - Hwb \(gov.wales\)](#).
- Dolen i fideo yn egluro'r negeseuon allweddol: [Repository - Hwb \(gov.wales\)](#).





GWYBODAETH AC ARWEINIAD GAN ERAILL

Gwasanaeth Llinell Gymorth Meic i Blant a Phobl Ifanc

Mae Meic yn llinell gymorth ddwyieithog, cyfrinachol nad yw'n barnu, ac mae cynghorwyr wedi'u hyfforddi i gynnis gwybodaeth, cyngor, cymorth ac eiriolaeth am unrhyw bwn. [Cliciwch yma am ragor o fanylion.](#)

**Cyfoeth Naturiol Cymru: Cylchlythyr Addysg, Dysgu ac Iechyd**

Mae [Cylchlythyr Addysg](#), [Dysgu ac Iechyd Mis Mawrth](#), [Cyfoeth Naturiol Cymru](#) allan nawr.

**Sky Arts**

Mae Kate Sturdy o Ysgol Bryn Gwalia yn un o'r llysgenhadon ysgol newydd ar gyfer wythnos 'Access All Arts' Sky Arts eleni, a gynhelir ar 17-21 Mehefin 2024! Wythnos gelf i ysgolion cynradd ar hyd a lled Prydain yw 'Access All Arts' sy'n llawn adnoddau rhad ac am ddim. Rhoddir sylw i 11 o ffurfiau celf, gan roi cyfle i blant ddathlu eu creadigrwydd.

“Rwyf wastad wedi bod wrth fy modd gyda'r celfyddydau, a chredaf eu bod yr un mor bwysig â llythrennedd a rhifedd mewn addysg. Ar ôl bod yn rhan o wythnos 'Access All Arts' gyda fy nisgyblion a gweld eu cyffro wrth archwilio'r celfyddydau, rwyf wrth fy modd bod 'Access All Arts' yn ôl am y drydedd flwyddyn ac fy mod innau'n llysgennad ysgol. I baratoi at yr wythnos bu fy nosbarth yn rhan o'r gystadleuaeth newydd sbon trwy greu gwaith celf gwych ar y thema adar.

Beth am i'ch disgyblion gymryd rhan a chael cyfle i'w gwaith celf gael ei arddangos ar bennod arbennig o *Painting Birds with Jim and Nancy Moir*.

Am fwy o wybodaeth, ewch ar: <https://accessallarts.skyarts.uk/competition-page>

**Arwain yn y Gymraeg: Y Daith i 2050**

01/05/2024 | 9:00-16:00 **Venue Cymru, Llandudno** [COFRESTRU](#)

Dyma gyhoeddi'r gynhadledd gyntaf o'i bath gan yr Academi Genedlaethol ar gyfer Arweinyddiaeth Addysgol, '[Arwain yn y Gymraeg: Y Daith i 2050](#)'.

Mae'r gynhadledd wedi'i chynllunio ar gyfer penaethiaid ac uwch arweinwyr ysgolion, y sector gwaith ieuentid a'r sector addysg a hyfforddiant ôl-orfodol. Bydd y gynhadledd yn cynnig cyfle i arweinwyr addysgol o bob lleoliad ddathlu eu llwyddiannau wrth ddatblygu'r Gymraeg yn eu sefydliadau ac archwilio'r camau nesaf i wireddu'r uchelgais o filiwn o siaradwyr Cymraeg erbyn 2050. [Manylion llawn ar gael yma.](#)

**CBAC: Cefnogwch ddyfodol adnoddau digidol**

Wrth i ni barhau i ddatblygu cyfres newydd o gymwysterau TGAU Gwneud-i-Gymru a chymwysterau cysylltiedig, mae ein tîm Adnoddau Digidol yn chwilio am awduron ac adolygwyr i helpu efo'r gwaith o greu pecyn newydd o adnoddau dysgu.

Bydd yr adnoddau arloesol hyn wedi'u cynllunio i gefnogi'r gwaith o weithredu a chyflwyno ein cymwysterau newydd, gan sicrhau eu bod yn cefnogi uchelgeisiau'r 'Cwricwlwm newydd i Gymru'.

[Gwnewch gais heddiw.](#) Dyddiad cau: **29 Mawrth, 2024.**



Sesiynau hyfforddi "Deall mwy am Led-ddargludyddion: Archwilio'r dechnoleg y tu ôl i electroneg fodern"

I FYFYRWYR BLYNYDDOEDD 10, 11 A 12

Bydd y sesiwn gyntaf ym Mhrifysgol Bangor ar 17/04/2024, gyda'r ail wedi'i chadarnhau ym Mhrifysgol Met Caerdydd ar 24/06/2024. [Rhagor i ddilyn cyn gynted ag y bo modd!]

Bydd gweithgareddau ymarferol yn defnyddio pecyn Grove Arduino, a chyfle hefyd i ddysgwyr gael profiad o fywyd ac addysgu mewn prifysgol. Cânt siarad â myfyrwyr a staff eraill mewn lleoliad bach ac anffurfiol, y tu allan i ddiwrnod agored arferol.

Gall unrhyw un sydd â diddordeb gofrestru drwy CSA Catapult neu'n uniongyrchol gyda UKESF trwy ddilyn y dolenni hyn:

[Tanio eu dychymyg | Sefydliad Sgiliau Electroneg y DU \(ukesf.org\)](#)

[CSA Catapult - Sgiliau](#)

Cystadleuaeth Ffilm Cymru Wrth-hiliol 2030 - S4C a BAME Ed Wales

AR GYFER YSGOLION CYNRADD, UWCHRADD, AC ARBENNIG

Dyma gyfle arbennig i drafod a dysgu am ethnigrwydd yng Nghymru.

Am fwy o wybodaeth, ewch i wefan s4c.cymru/ffilmwrthhiliol

 **DYDDIAD CAU: 26/04/2024**



Gyrfa Cymru

Banc Syniadau Mentrus

Mae Gyrfa Cymru yn falch o gyhoeddi lansiad adnodd addysgu newydd, y Banc Syniadau Mentrus. Datblygwyd yr adnodd hwn mewn cydweithrediad ag esiamplau entrepreneuriaidd o rwydwaith Syniadau Mawr Cymru, ac mae'n cynnwys syniadau i ysbrydoli, cefnogi ac annog addysg entrepreneuriaidd gyda dysgwyr iau. [Darganfyddwch fwy.](#)

Y Criw Mentrus: Annog Menter Dysgu Proffesiynol Ar-lein

[Gweler yma](#) amserlen ar gyfer gweithdai ar-lein i ymarferwyr cynradd sy'n gysylltiedig â Her Genedlaethol Y Criw Mentrus.



Gyrfa Cymru
Careers Wales